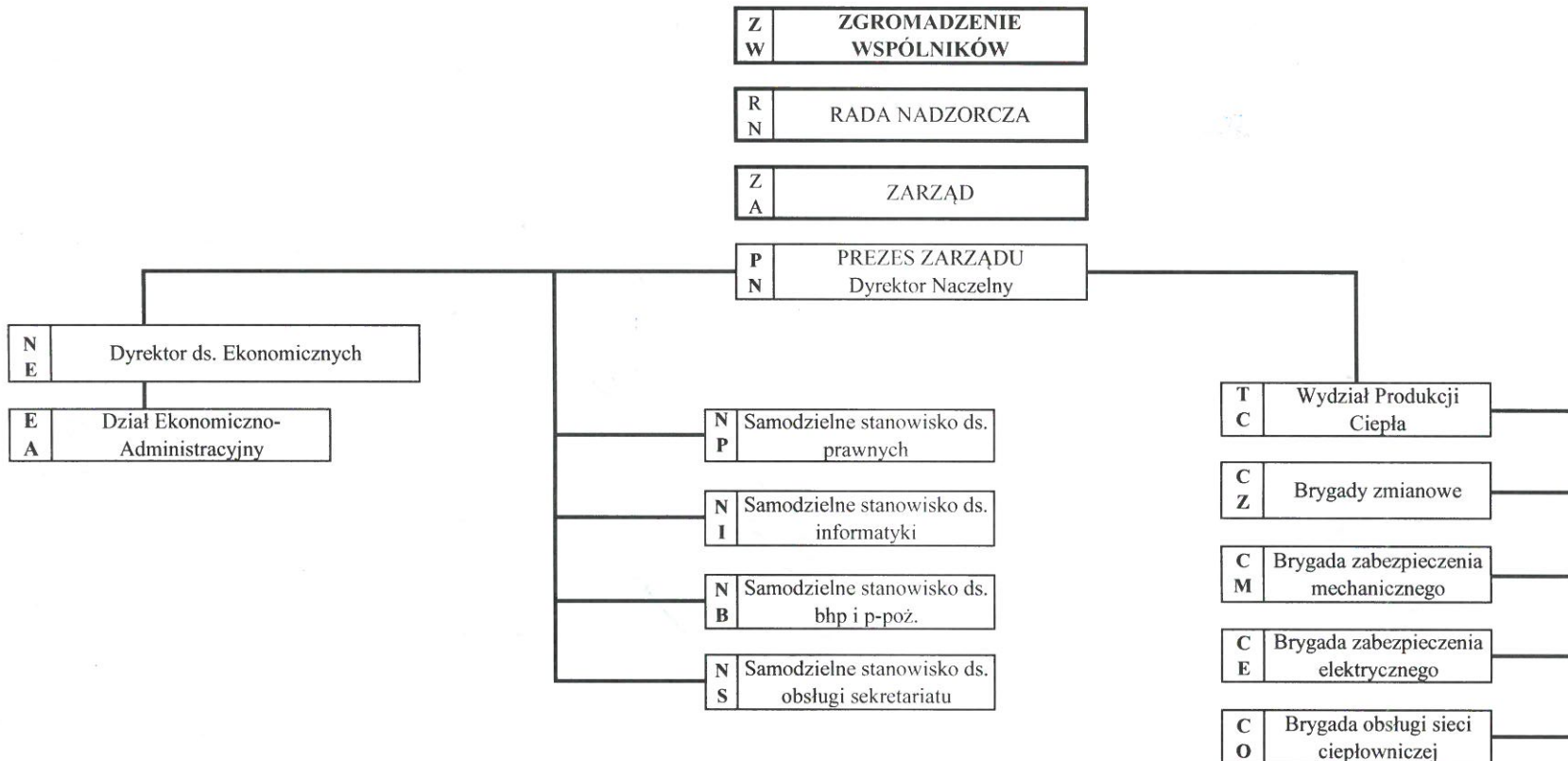


Obowiązuje od 1 marca 2024 roku

SCHEMAT ORGANIZACYJNY

Zakładu Gospodarki Ciepłowniczej w Tomaszowie Mazowieckim
Spółka z ograniczoną odpowiedzialnością



Zakład Gospodarki Ciepłowniczej
w Tomaszowie Maz. Spółka z o.o.
ul. Wierzbowa 136
97-200 Tomaszów Maz.
Regon 590761905 NIP 773-21-74-571
tel./fax 44 723-80-80
zgc@zgc.com.pl

PREZES ZARZĄDU
Dyrektor Naczelny
Jan Woźniak
Jan Woźniak