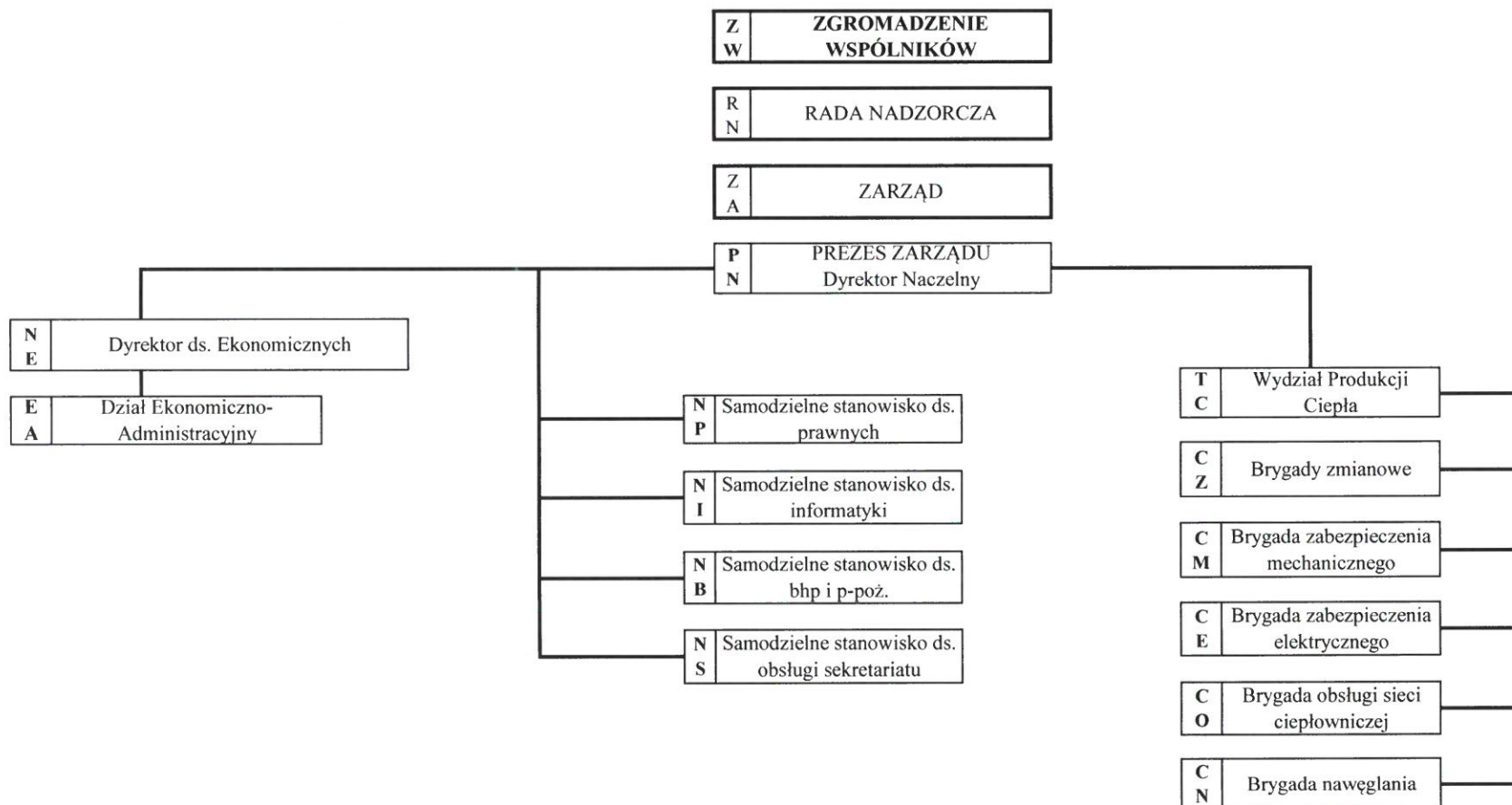


Obowiązuje od 1 października 2023 roku

SCHEMAT ORGANIZACYJNY

Zakładu Gospodarki Ciepłowniczej w Tomaszowie Mazowieckim
Spółka z ograniczoną odpowiedzialnością



PREZES ZARZĄDU
Dyrektor Naczelny
Jan Woźniak
Jan Woźniak