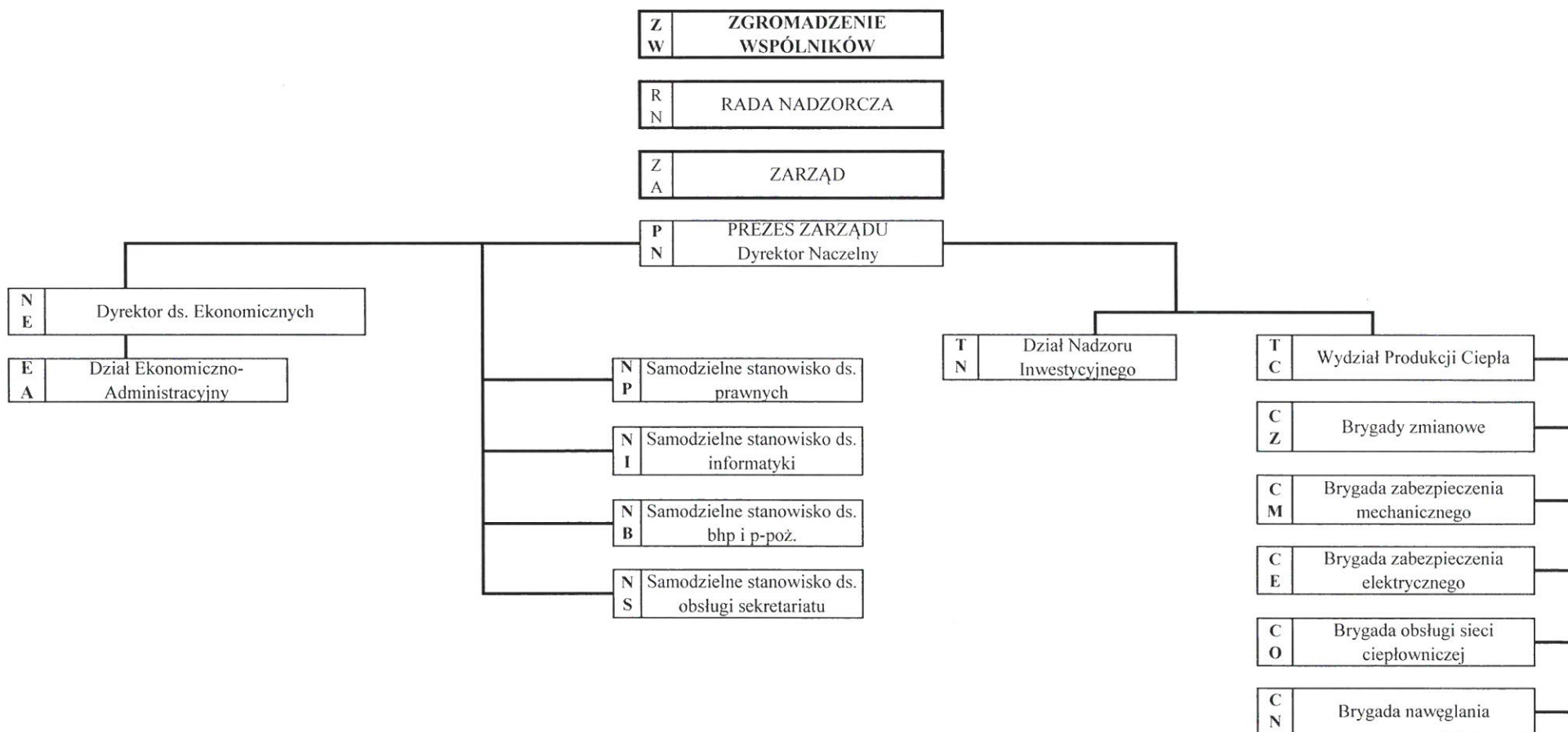


Obowiązuje od 1 kwietnia 2020 roku

SCHEMAT ORGANIZACYJNY

Zakładu Gospodarki Ciepłowniczej w Tomaszowie Mazowieckim
Spółka z ograniczoną odpowiedzialnością



PREZES ZARZĄDU
Dyrektor Naczelny

Jan Woźniak